



Für das Studium, die Karriere und die Liebe ins Ausland!?

**Informationen rund um die Planung und den Ablauf
eines Auslandsstudiums**

Koordinator Auslandsstudium

Dr. Sebastian Sevigani (sebastian.sevigani@uni-jena.de)

Fachstudienberatung Soziologie

Dr. Erik Hirsch (erik.hirsch@uni-jena.de)



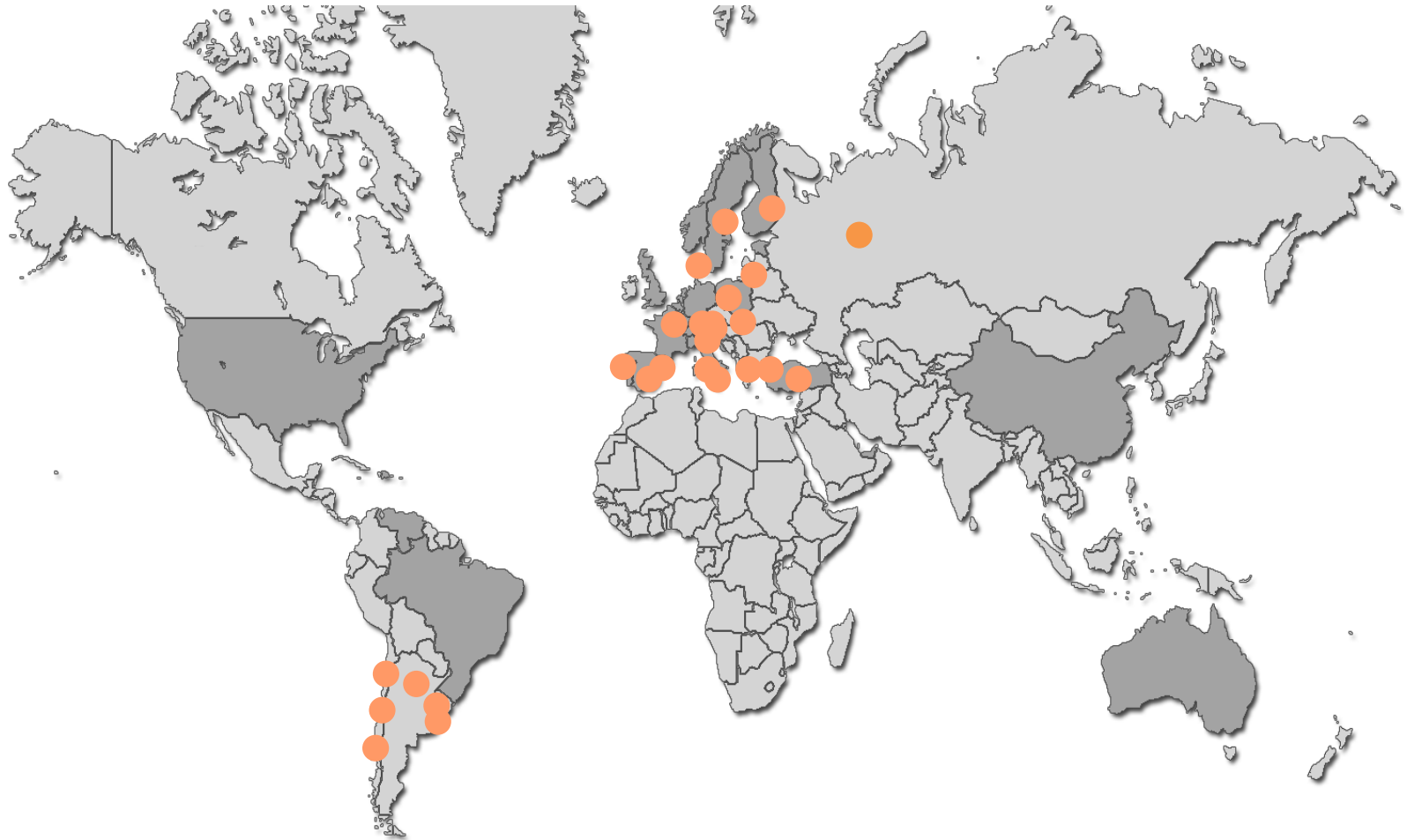
Welche Austauschmöglichkeiten bietet das Institut für Soziologie?



- ERASMUS+ Kooperationsverträge mit 20 Partneruniversitäten
- Bilaterale Verträge mit lateinamerikanischen (Chile [Concepción, Temuco, Santiago de Chile] und Argentinien [Buenos Aires, Córdoba, Quilmes]) und russischen (Moskau - ausgesetzt) Universitäten sowie mit Universitäten in der Schweiz (Basel, Bern)

Liste aller Partneruniversitäten:

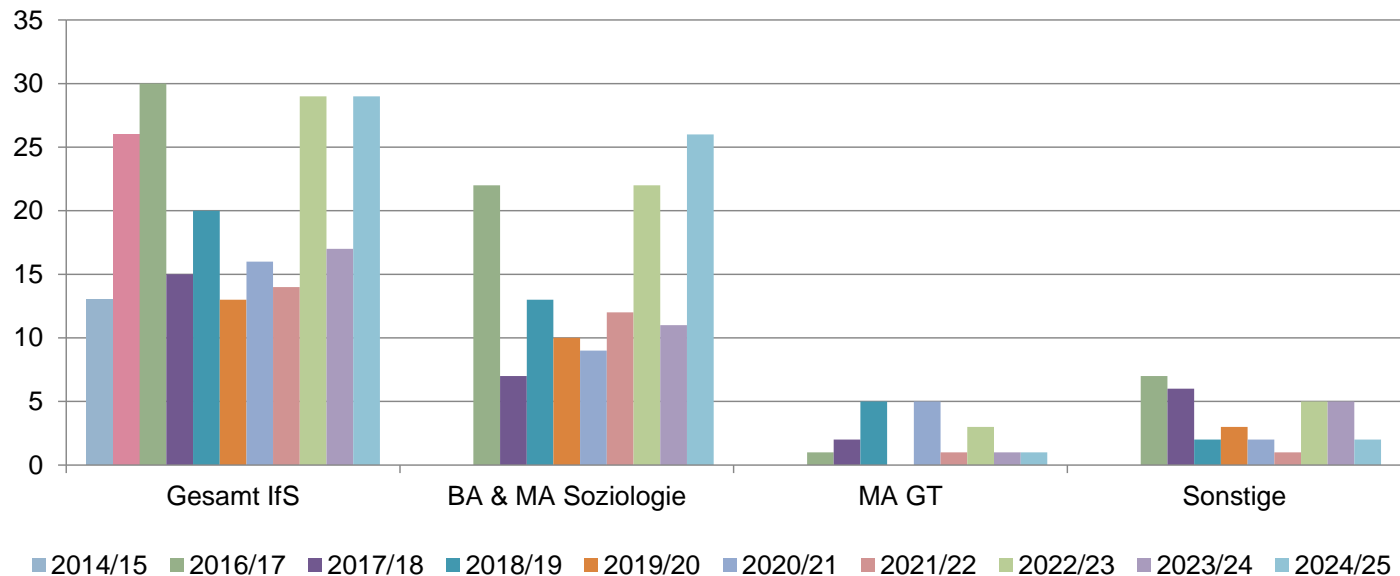
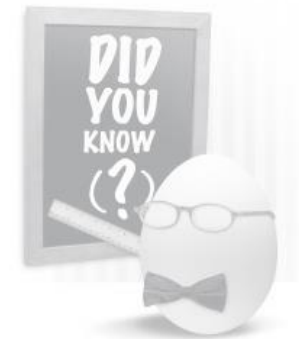
<https://www.fsv.uni-jena.de/fakultaet/institute-lehrstuehle/institut-fuer-soziologie/studium/auslandsstudium/partneruniversitaeten>





Fakten zum Auslandsstudium über das Institut für Soziologie

- ca. 60 Plätze/Semester zu vergeben
- ca. 25-45% Auslastung
- v.a. gr. Städte in Lateinamerika, ESP, SWE, FRA, PRT, Wien und auch Moskau (z.Z. ausgesetzt) sind stark nachgefragt





Möglichkeiten der Finanzierung des Auslandsstudium



- Erasmus+-Beihilfe: 490, 540 oder 600 €/Monat (Stand: 2022/2023)
- Auslands-BAFÖG
- Diverse Stipendien

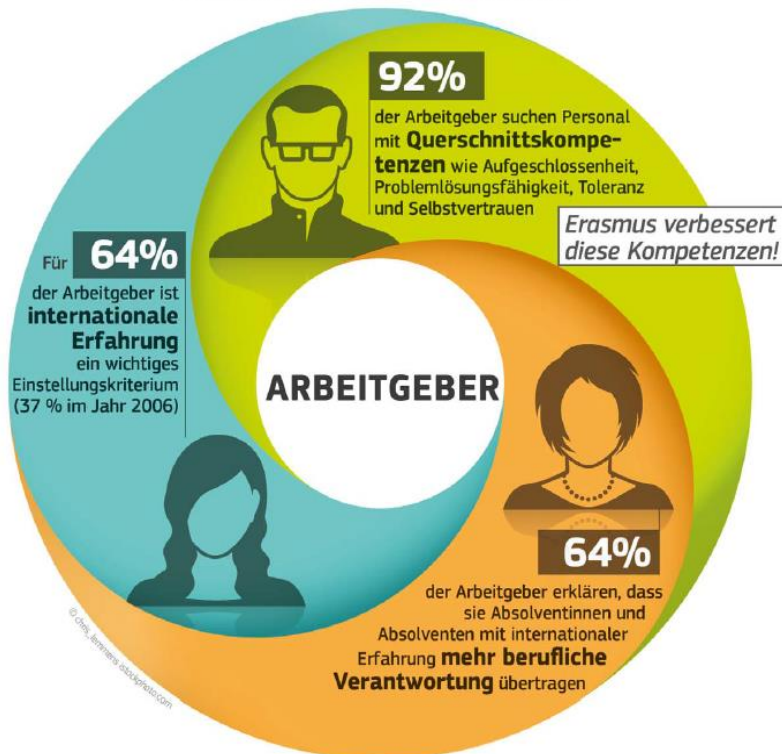


Weitergehende Informationen beim **Internationalen Büro**
www.uni-jena.de/Auslandsstudium



Warum im Ausland studieren? Job!

BESCHÄFTIGUNG UND ENTWICKLUNG DER BERUFLICHEN LAUFBAHN



BESCHÄFTIGUNG UND ENTWICKLUNG DER BERUFLICHEN LAUFBAHN ERASMUS-STUDIERENDE



der Erasmus-Studierenden, wollen im Ausland studieren oder ein Praktikum absolvieren, um dadurch ihre **Beschäftigungsfähigkeit zu verbessern**



ARBEITSLSENQUOTE

Für junge Menschen, die im Ausland studiert oder ein Praktikum absolviert haben, verringert sich das Risiko, über längere Zeit arbeitslos zu werden, um die Hälfte **5 Jahre nach dem Abschluss** ist die Arbeitslosenquote ehemaliger Erasmus-Studierender um

23% NIEDRIGER





Warum im Ausland studieren? Liebe!

INTERNATIONALE PRÄGUNG

Ehemalige Erasmus-Studierende

Nichtmobile Studierende



"Viele dieser jungen Menschen haben den Partner, den sie im Ausland gefunden haben, geheiratet. Es gibt rund eine Million Erasmus-Babys"

(Ex-EU-Bildungskommissarin Androulla Vassiliou)



Wie bewerbe ich mich für ein Auslandsstudium im WiSe 25/26 und SoSe 26?



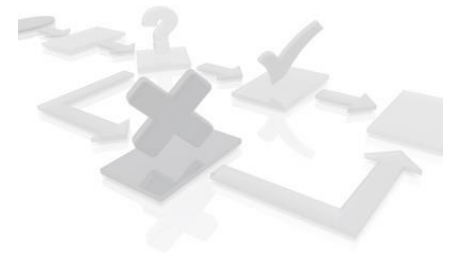
1. Recherche bzgl. in Frage kommender Studienorte (Liste)
2. Ausfüllen des **Bewerbungsformular**
3. Kriterien der Auswahl:
 - Erfüllung der Sprachanforderungen/Plan zum Erlangen dieser bis zum Zeitpunkt des Auslandsstudiums
 - Motivationsschreiben (geographisch, inhaltlich, Lebenskontext, etc.)
 - Studienerfolg (Friedolin-Notenausdruck)
4. Ggf. Beratungsgespräch vereinbaren (email: sebastian.sevignani@uni-jena.de, Sprechstunde im Semester: auf Anfrage)
5. Bewerbung **bis zum 15.01.2025 an Dr. Sebastian Sevignani** über Sekretariat Fr. Wagner

Bewerbungsformular:

<https://www.fsv.uni-jena.de/fakultaet/institute-lehrstuehle/institut-fuer-soziologie/studium/auslandsstudium/wichtige-formulare>



Typischer Ablauf einer Bewerbung für das Auslandsstudiums



Infoveranstaltung zum Auslandsstudium → Koordinator, Fachstudienberatung

Bewerbung für das kommende Studienjahr → Studierende beim Koordinator

Entscheidung über Platzvergabe. Studienplatz annehmen und
Verpflichtungserklärung unterschreiben → Studierende und Koordinator

**NEU: Übermittlung der Meldeliste an das Int. Büro > Einladung zur
Registrierung bei MoveON: Onlineformulare (Stipendienantrag, Online
Learning Agreement (OLA), Erfahrungsbericht)**

Nominierung(semail) > Bewerbungs-/Einschreibungsprozess an der
Gasthochschule → Studierende, Koordinator, Gasthochschule



Typischer Ablauf eines Auslandsstudiums



Vor dem ERASMUS+ Studium

- Learning Agreement/ Studienvereinbarung**
 - regelt die Anerkennung der im Ausland erbrachten Studienleistungen
 - muss jeweils von Studierendem, Fachverantwortlichen für Anerkennung und Gasthochschule unterschrieben werden
 - **Termin:** 1. Teil des Learning Agreements („Before Mobility“) **vor Abreise** mit Fachkoordinatoren besprechen und erstellen
 - komplett unterschriebene **Kopie vor Abreise** im Internationalen Büro einreichen
 - **Original aufbewahren** für eventuelle spätere Änderungen

- Antrag auf ERASMUS-Stipendium**
 - **Original** unterschrieben im Internationalen Büro einreichen
 - **Termin: ab 1. Juli - vor Abreise**
 - bis spätestens 15. September bei Aufenthalt ab WS
 - bis spätestens 15. Dezember bei Aufenthalt ab SS

- Grant Agreement/ Fördervereinbarung**
 - regelt die Finanzierung über das Erasmus+Programm zwischen Studierenden und FSU
 - **Original** unterschrieben im Internationalen Büro einreichen
 - **Termin: wird nachgereicht**

OLA in MoveON:

- Die FSU nutzt das Portal MoveOn für die digitale Organisation des Erasmus-Programmes
- Falls die Partnerhochschule dies auch tut, ist die Übermittlung von Online Learning Agreements möglich (alternativ finden sie dort die Formulare in Papierform)
- Mögliche **ANRECHNUNGEN** von LVs im Ausland **MÜSSEN** auf Vorschlag der Studierenden mit den Fachstudienberatern (Dr. Erik Hirsch für Soziologie; Dr. Jörg Oberthür für GT) **VORBESPROCHEN** werden



Typischer Ablauf eines Auslandsstudiums

Während des ERASMUS+ Studiums

- Learning Agreement/ Studienvereinbarung bei Änderungen bzgl. Studienprogramm**
 - regelt die Änderungen und Anerkennung der im Ausland erbrachten Leistungen neu
 - muss jeweils von Studierendem, Fachverantwortlichen für Anerkennung ihres Fachbereichs und Gasthochschule unterschrieben werden
 - **Termin:** 2. Teil des Learning Agreements („During Mobility“) bis **spätestens 4 Wochen nach Ihrer offiziellen Immatrikulation an der Gasthochschule** komplett unterschriebene **Kopie** im Internationalen Büro einreichen

- Certificate of Arrival/ Ankunftsbestätigung**
 - bestätigt ihre Ankunft und Immatrikulation an der Gasthochschule
 - **Original** unterschrieben im Internationalen Büro einreichen
 - **Termin:** bis spätestens 4 Wochen nach Ihrer offiziellen Immatrikulation an der Gasthochschule

- Letter of Confirmation/ Bescheinigung über die exakte Dauer des Auslandsaufenthaltes**
 - **Termin:** Vor Abreise vom International Office der Gasthochschule ausstellen lassen

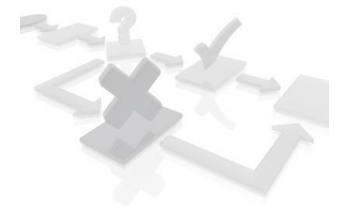


OLA:

- Vorschlag für Änderungen von Lernkomponenten nach genehmigter erster Version durch Studierende in Absprache mit Koordinator/Fachstudienberater
- Genehmigung durch den Koordinator/Fachstudienberater



Typischer Ablauf eines Auslandsstudiums



Nach dem ERASMUS+ Studium

- Letter of Confirmation/ Bescheinigung über die exakte Dauer des Auslandsaufenthaltes**
 - von der Gasthochschule ausfüllen lassen
 - **Original** unterschrieben im Internationalen Büro einreichen
 - **Termin: bis zu 4 Wochen nach Beendigung des Studienaufenthaltes im Ausland,**
 - spätestens zum 30.04. bei Aufenthalt nur im WS
 - spätestens zum 31.07. bei Aufenthalt über 2 Semester oder nur SS

- Transcript of Records/ Nachweis über im Ausland erbrachte Studienleistungen**
 - von der Gasthochschule ausfüllen lassen
 - **Termin: Kopie** im Internationalen Büro einreichen
 - spätestens zum 30.04. bei Aufenthalt nur im WS
 - spätestens zum 30.09. bei Aufenthalt über 2 Semester oder nur SS

- ERASMUS-Erfahrungsbericht**
 - Im Internationalen Büro einreichen oder auch digital an: international@uni-jena.de
 - Termin:** - spätestens zum 30.04. bei Aufenthalt nur im WS
 - spätestens zum 30.09. bei Aufenthalt über 2 Semester oder nur SS

- EU-Fragebogen**
 - Sie erhalten hierfür kurz nach Ende ihres Erasmus+ Studiums eine automatisch generierte Email mit personalisiertem Link (bitte SPAM-Ordner überprüfen)
 - Fragebogen innerhalb von 2 Wochen nach Erhalt der Email ausfüllen



Auslandsstudium und Studienleistungen

Learning Agreement – Before the Mobility



Kurse wählen und mögliche Anerkennung VOR Eintrag in das Online Learning Agreements (OLA) mit Fachstudienberatung besprechen

▶ Fachstudienberatung, Dr. Erik Hirsch (CZS 3, Raum 2.79, Sprechzeit Mo 13-15 Uhr)

→ Welche Kurse/Module sollen besucht werden?

→ Für welche Kurse/Module soll das anerkannt werden?

Kriterien: **Anerkennbarkeit, inhaltliche Passfähigkeit, Workload** (SWS, Prüfungsleistung, Teilnahmeleistung), **Niveau** (BA/MA)

- pro Semester 30 ECTS anstreben
- Genehmigung (Fachstudiengangskoordinator & Studierende) des Online Learning Agreement (OLA) bis 15.07. (für WiSe) bzw. 15.01. (für SoSe)



Auslandsstudium und Studienleistungen



Learning Agreement – During the Mobility

- Änderungen/Korrekturen im Learning Agreement ca. 2-4 Wochen nach Semesterbeginn an Internationales Büro
- Absprache per E-Mail mit Fachstudienberatung und Genehmigung im OLA

Learning Agreement – After the Mobility

- Ausstellung des Transcript of Records innerhalb von 5 Wochen von Gastuniversität
- Kopie des Transcript weiterleiten an Internationales Büro
- Anerkennung absprechen (Noten) mit Fachstudienberatung/Weiterleitung ans ASPA



**Wann ist ein günstiger Zeitpunkt für ein
Auslandsstudium?**



1. Semester	2. Semester	3. Semester	4. Semester	5. Semester	6. Semester
BASOZ 11 Einführung in die Soziologie	BASOZ 41 Spezielle Soziologie				
Σ 10 LP	2. und/oder 3. Semester				
		Σ 5 LP			
		BASOZ 42 Spezielle Soziologie für KF			
		3. und/oder 4. und/oder 5. und/oder 6. Semester			
				Σ 15 LP	
	BASOZ 21 Soziologische Theorie I		BASOZ 22 Soziologische Theorie II		
	2. Semester und 3. Semester		4. oder 5. oder 6. Semester		
	Σ 10 LP		Σ 5 LP		
BASOZ 31c Methoden der empirischen Sozialforschung I			BASOZ 51 Lehrforschung		BASOZ 61 Bachelor- Arbeit
1. Semester und 2. Semester und 3. Semester					
Σ 10 LP					
	BASOZ 32 Methoden der empirischen Sozialforschung II		4. Semester und 5. Semester*		Σ 10 LP
	2. oder 3. Semester				
	Σ 5 LP		Σ 20 LP		
	BASOZ 33 Statistik				
	2. Semester und 3. Semester				
	Σ 10 LP				
BASOZ 12 Fachspezifische Schlüsselqualifikation en und Schlüsselprobleme			BASOZ 13 Soziologisches Praktikum - Soziologische Praxen		
Σ 10 LP			4. oder 5. oder 6. Semester		
			Σ 10 LP		

* Eine Lehrforschung beginnt zudem immer im Wintersemester.



1. Semester	2. Semester	3. Semester	4. Semester	5. Semester	6. Semester
BASOZ 11 Einführung in die Soziologie Σ 10 LP	BASOZ 41 Spezielle Soziologie 2. und/oder 3. Semester Σ 5 LP				
		BASOZ 43 Spezielle Soziologie I für EF 3. und/oder 4. und/oder 5. und/oder 6. Semester Σ 10 LP			
		BASOZ 44 Spezielle Soziologie II für EF 3. und/oder 4. und/oder 5. und/oder 6. Semester Σ 10 LP			
		BASOZ 45 Spezielle Soziologie III für EF 3. oder 4. oder 5. oder 6. Semester Σ 5 LP			
	BASOZ 21 Soziologische Theorie I 2. Semester und 3. Semester Σ 10 LP		BASOZ 22 Soziologische Theorie II 4. oder 5. oder 6. Semester Σ 5 LP		
BASOZ 34c Methoden der empirischen Sozialforschung für EF 1. Semester und 2. Semester Σ 5 LP					
	BASOZ 32 Methoden der empirischen Sozialforschung II 2. oder 3. Semester Σ 5 LP				



MA Soziologie (*ab Immatrikulation Wintersemester 2019/2020*)

1. FS	Orientierungsmodul – MASOZ 10 (20 LP) 3 Seminare Spezielle Soziologie und 1 Seminar Soziologische Theorie	Forschungsmethoden – MASOZ 20b (15 LP) 1 Seminar quantitative und 1 Seminar qualitative Forschungsmethoden	
2. FS	Spezialisierung (10 LP) <ul style="list-style-type: none">• Vertiefung „Arbeit, Wirtschaft, Wohlfahrt“ – MASOZ 31 oder• Vertiefung „Nachhaltigkeit u. gesell. Transformation“ – MASOZ 32 oder• Vertiefung „Geschlechterverhältnisse in modernen Gesellschaften“ oder• Aufbaumodul – MASOZ 30	Spezialisierung (10 LP) <ul style="list-style-type: none">• Vertiefung „Arbeit, Wirtschaft, Wohlfahrt“ – MASOZ 31 oder• Vertiefung „Nachhaltigkeit u. gesell. Transformation“ – MASOZ 32 oder• Vertiefung „Geschlechterverhältnisse in modernen Gesellschaften“ oder• Aufbaumodul – MASOZ 30	Seminar Forschungspraxis – MASOZ 40 oder Praktikum – MASOZ 50 oder Spezialisierung – MASOZ 30.4/31.4/32.4/34.4 (10 LP)
3. FS	Transdisziplinäre Perspektive – MASOZ 33 (10 LP)	Spezialisierung (10 LP) <ul style="list-style-type: none">• Vertiefung „Arbeit, Wirtschaft, Wohlfahrt“ – MASOZ 31 oder• Vertiefung „Nachhaltigkeit u. gesell. Transformation“ – MASOZ 32 oder• Vertiefung „Geschlechterverhältnisse in modernen Gesellschaften“ oder• Aufbaumodul – MASOZ 30	Forschungsbegleitung – MASOZ 60b (5 LP) (Vorbereitung/Begleitung der MA-Arbeit)
4. FS	Masterarbeit (30 LP)		



**Als Angebot für Studierende, die einen Auslandsaufenthalt planen:
Lehrforschung mit BEGINN Wintersemester, d.h. Laufzeit der Veranstaltung WS
24/25 und SoSe 25**

Heinrich Hofer (Promovend am AB Allg. u. Theoretische Soziologie)
„Themen der Gesellschaftsspaltung“, im WS 24/25 Fr 12-16 Uhr

- Beschäftigung mit der Diagnose gesellschaftlicher Polarisierung/Spaltung(?)
- Methodisch qualitativ (Inhaltsanalyse, Wissenssoziologische Diskursanalyse)

WICHTIG

Lefo mit Beginn WS KANN nur bei hinreichend großem Interesse seitens der Studierenden stattfinden, deshalb zur Abschätzung des Bedarfs/zur Lehrplanung:

- **Unmittelbare Anmeldung zur Lehrveranstaltung sobald das Vorlesungsverzeichnis ab Mitte August online ist, gern schon zuvor Info an mich**
- Information zu dieser Notwendigkeit untereinander
- Entscheidung über Lefo Ja/Nein wird Anfang September getroffen!

Kommen nicht genügend Studierende zusammen, findet das Angebot nicht statt!
Unter Umständen mit erheblichen Konsequenzen für Ihre Planungen.



Danke für Ihre Aufmerksamkeit

Kontakt:

Koordinator Auslandsstudium

Dr. Sebastian Sevignani (sebastian.sevignani@uni-jena.de)

Fachstudienberatung Soziologie

Dr. Erik Hirsch (erik.hirsch@uni-jena.de)